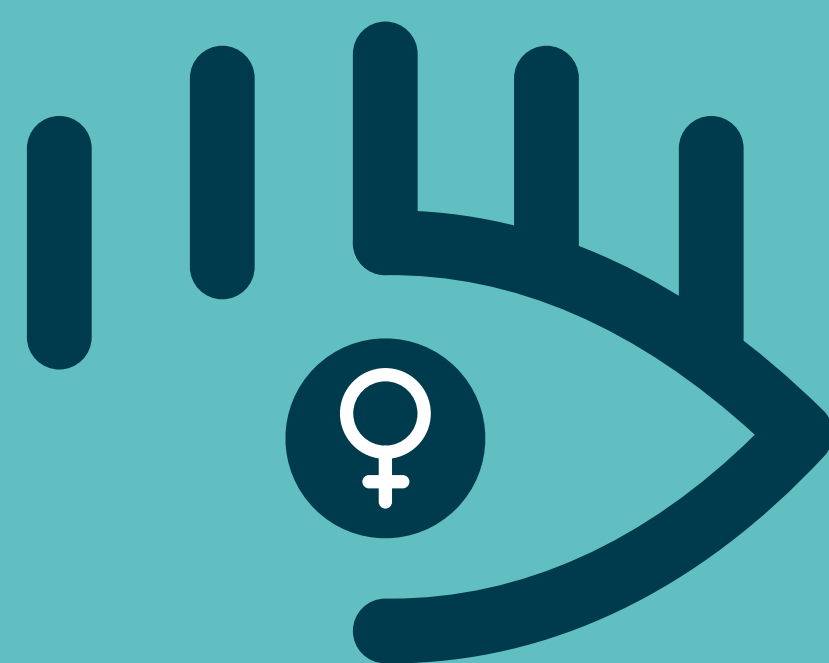


¿Mi proyecto está planteado desde la perspectiva de género?



La perspectiva de género nos permite analizar la realidad y encaminar nuestras actuaciones hacia la transformación social y la igualdad de género. Supone tener en cuenta que mujeres y hombres tienen diferentes necesidades y desigual acceso a los recursos como consecuencia de un orden patriarcal de la sociedad.

OJO!!!
Si permanecemos a ciegas con respecto a construcción social de género, estaremos perpetuando desigualdades y discriminaciones hacia las mujeres.

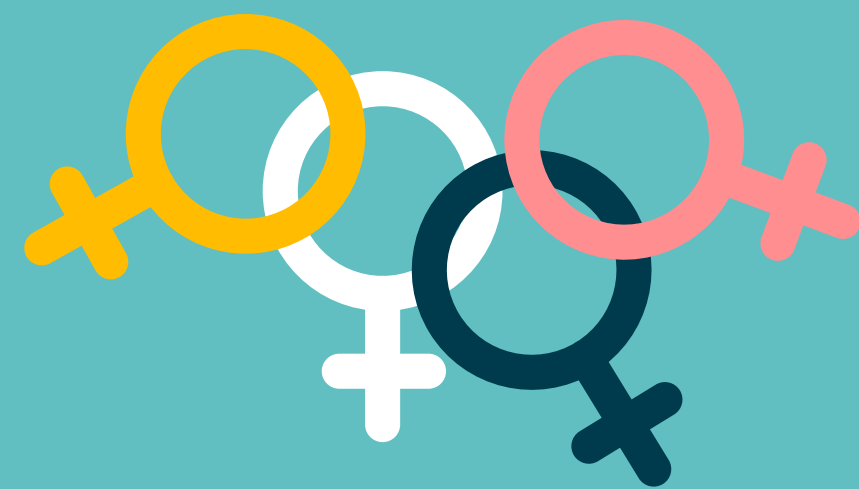


Tips a tener en cuenta

1. Identifica las desigualdades existentes entre mujeres y hombres.

2. Analiza por separado las necesidades de las mujeres y hombres de la población objetivo.

3. Establece alianzas con organizaciones de mujeres de la zona.



4. Consulta los marcos normativos legales en materia de igualdad de género.

7. Reserva una parte del presupuesto para realizar actuaciones en favor de la igualdad de género.

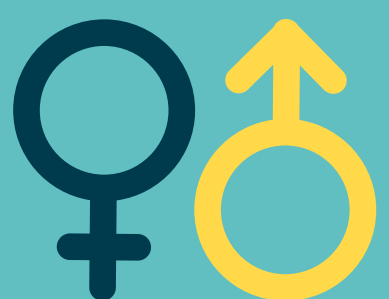


6. Incluye actividades específicas que fomenten la igualdad de género y el empoderamiento de mujeres.

5. Asegura la participación activa de las mujeres.



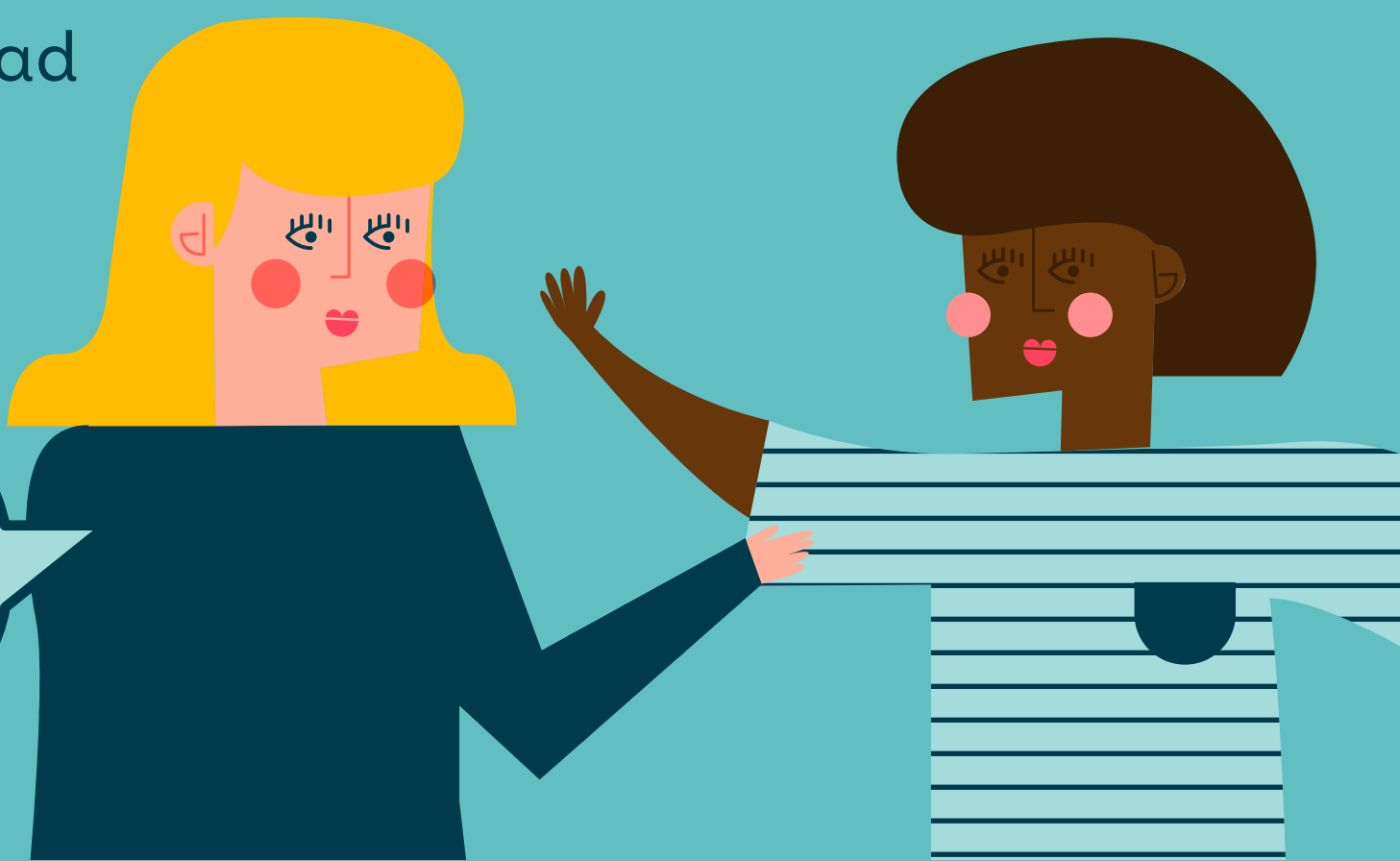
8. Asegúrate de que el equipo encargado de implementar el proyecto tiene formación específica en igualdad de género.



9. No sobrecargues de tareas a las mujeres.



10. Utiliza un lenguaje inclusivo.



11. Incorpora indicadores de género en la evaluación para poder valorar los cambios en las vidas de las mujeres.

Si quieres ampliar información descarga el documento

http://www.fundacionmujeres.es/documents/view/cuademo_con_herramientas_de_planificacion_desde_la_perspectiva_de_genero.html